



Bewertungssystem ESSA im Rahmen der
Schuleingangsuntersuchung

ENTWICKLUNGSSTAND DER SCHULANFÄNGER

ESSA

Dr. Inge Rohling 9. November 2007

EntwicklungsStand der SchulAnfänger ESSA

Bewertete Entwicklungsbereiche:

- Grobmotorik
- Feinmotorik
- Sprache
- Wahrnehmung (seit 2006 werden die visuelle und auditive Wahrnehmung einzeln erfasst)
- Kognition
- Arbeitsverhalten

Bewertung der 6 (7) Einzelbereiche

- 2 Punkte
bei einer altersgemäßen Entwicklung
- 1 Punkt bei leichten bis mittleren
Entwicklungsverzögerungen
- 0 Punkte bei einer deutlichen
Entwicklungsretardierung
- max. Punktzahl: **ESSA-Score = 12**
(seit 2006 ESSA-Score = 14)

Bewertung der Grobmotorik

- Einbeinhüpfen
rechts und links
- Einbeinstand
rechts und links
- Balancieren, Seiltänzerengang
- ggf. Zehen- und Hackengang sowie Ballfangen

Bewertung der Feinmotorik

- Malen beim VSRT
- Kraftdosierung, Stifthaltung
- Auge-Handkoordination
- Finger-Daumen-Opposition und Diadochokinese

Bewertung der Sprache

- Aussprache
leichte oder multiple Dyslalie
(Benennung von Bildern, Zählen,
Nachsprechen und freie Sprache)
- Satzbau / Grammatik
Sprachgestaltung, Dysgrammatismus,
Satzaufbau
- Wortschatz / deutsche Sprache

Bewertung der visuellen Wahrnehmung

- VSRT
Männchen-Vollständigkeit
richtige Reihenfolge der Formen
Formkonstanz
- CPM-Screening
Zahl der richtigen Items

CPM-Screening



Entwicklungsstand der SchulAnfängern ESSA
SOPHIA-Fachtagung 09.11.2007

Dr. Inge Rohling
KJGD Osnabrück

Bewertung der auditiven Wahrnehmung

- Mottier-Test
Nachsprechen von Kunstwörtern
- Zahlenfolgen
Wiederholen von Ziffernfolgen
- Satzerinnerungstest / Hör-
Merkspanne

Bewertung der Kognition

- Farben und Formenkenntnisse
10 Farben
4 Grundformen
- Mengenerfassung
Abzählen bis 16
Simultane Mengenerfassung
Mengenkonstanz
- Bezeichnung rechts/links
- CPM-Screening

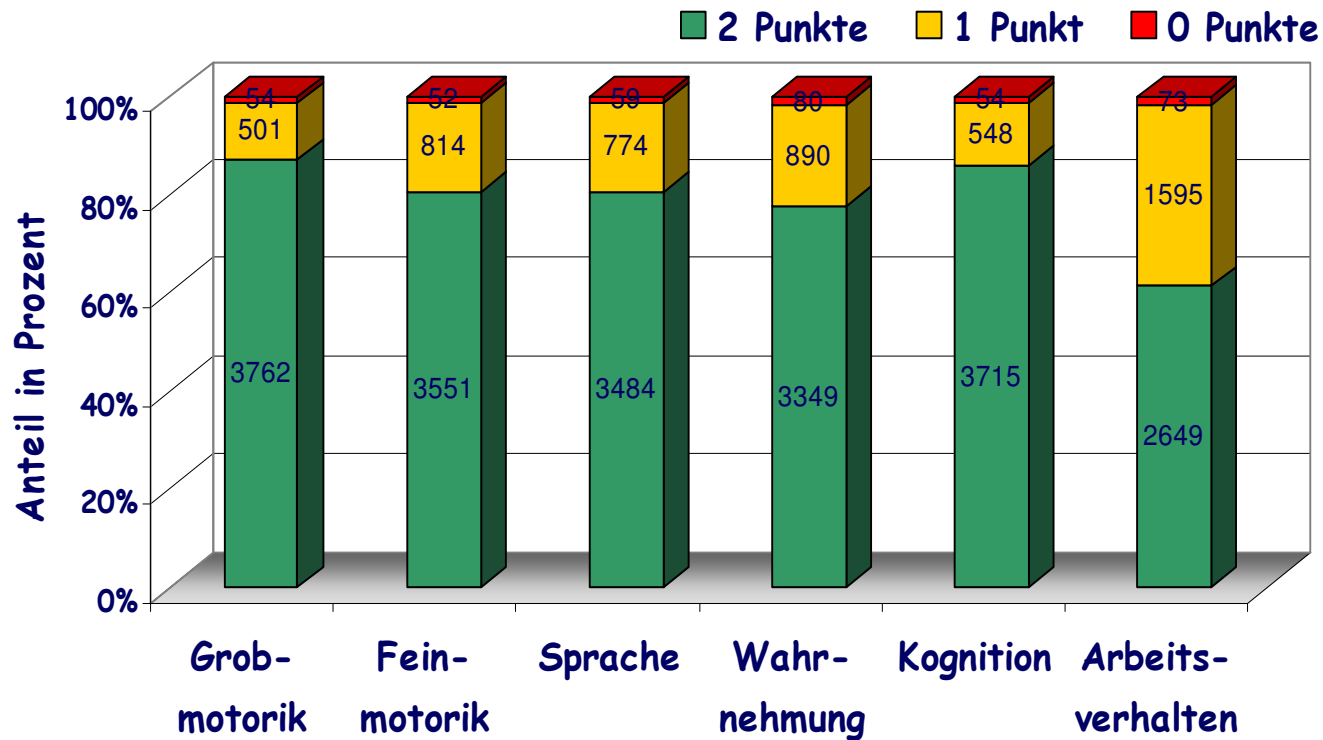
Bewertung des Arbeitsverhalten

- Motivation, Verweigerung
- Konzentration und Aufmerksamkeit
- Ausdauer
- Aufgabenverständnis
- Verhalten
- SDQ-Fragebogen

Ergebnisse mit **ESSA** aus den Jahren 2000-2005

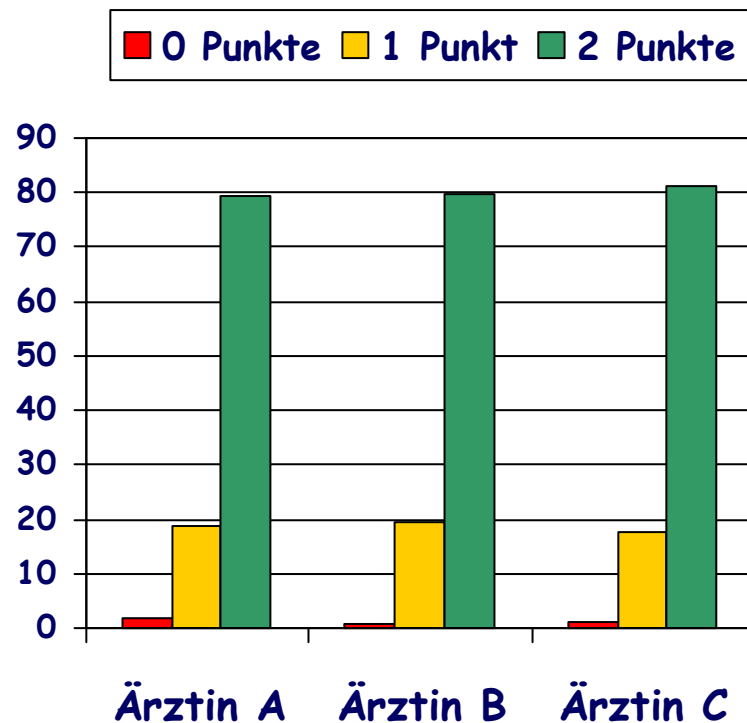
- bis 2005 wurden nur
6 Entwicklungsbereiche berücksichtigt
- visuelle und auditive Wahrnehmung
wurden zusammen beurteilt
- max. Punktzahl = ESSA-Score = 12
(ab 2006 maximal 14 Punkte)

Punktebewertung in verschiedenen Entwicklungsbereichen 2003-2005

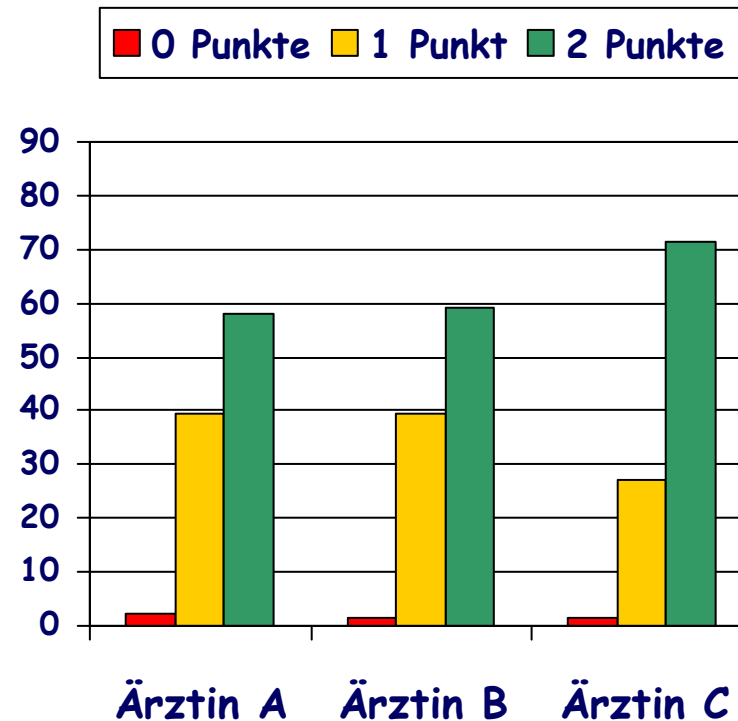


Ärztinnenvergleich zwei Beispielen

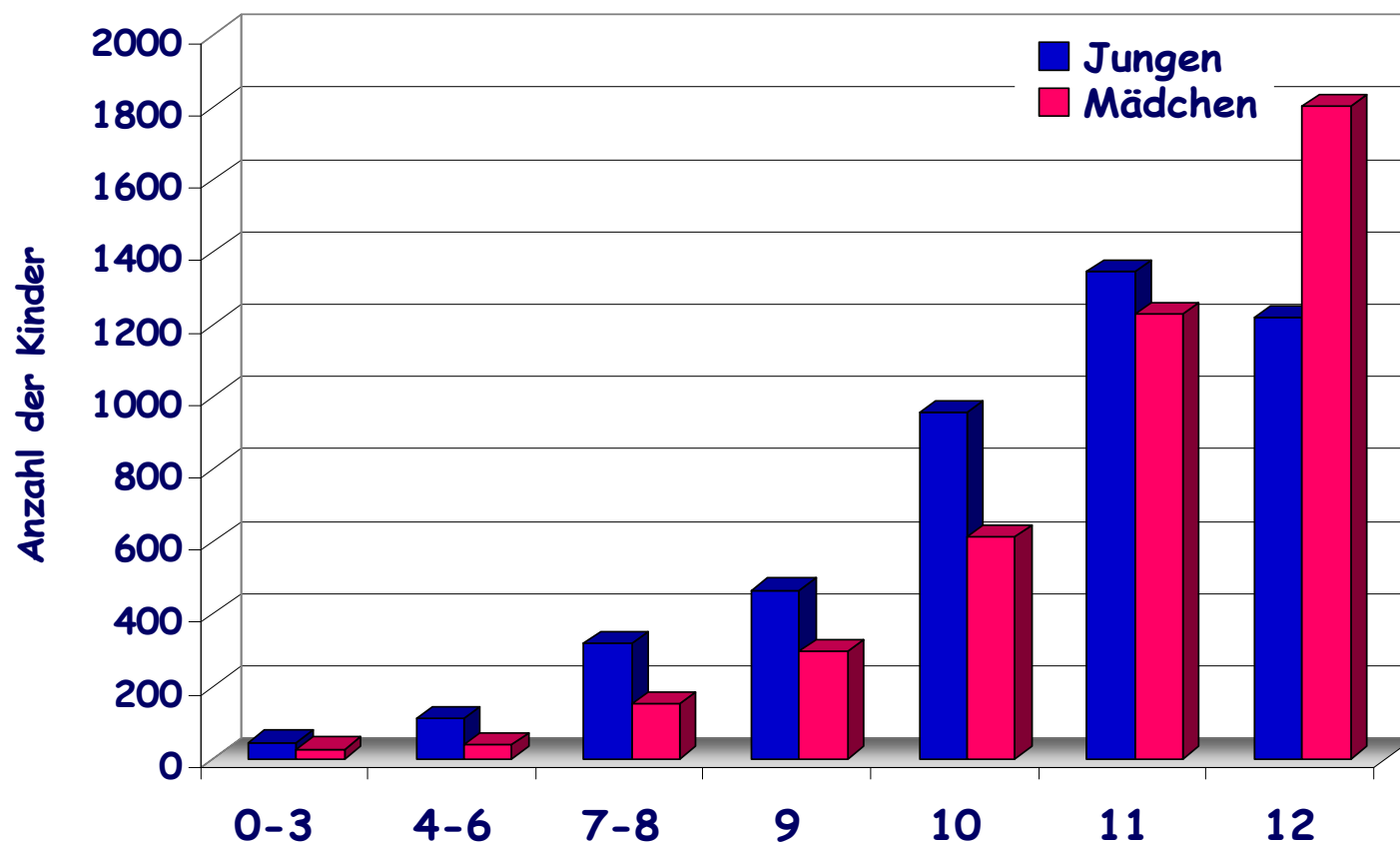
Feinmotorik



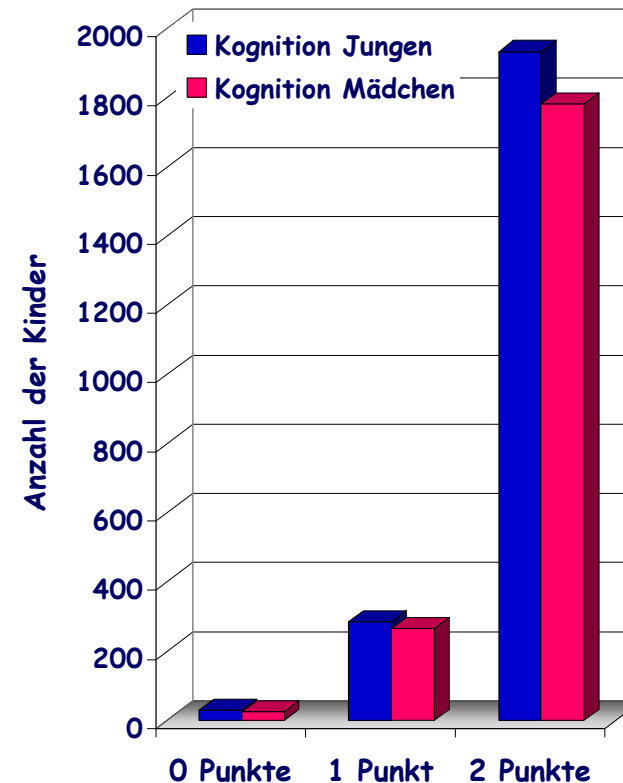
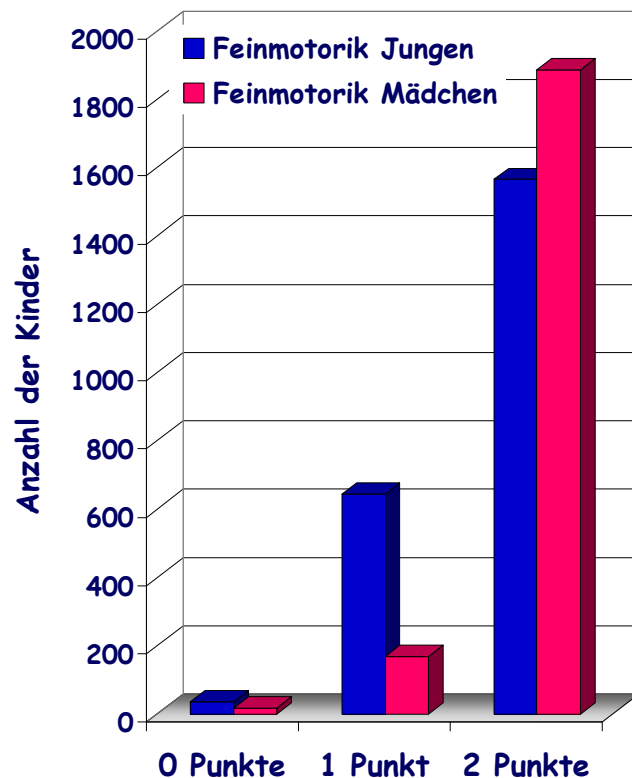
Arbeitsverhalten



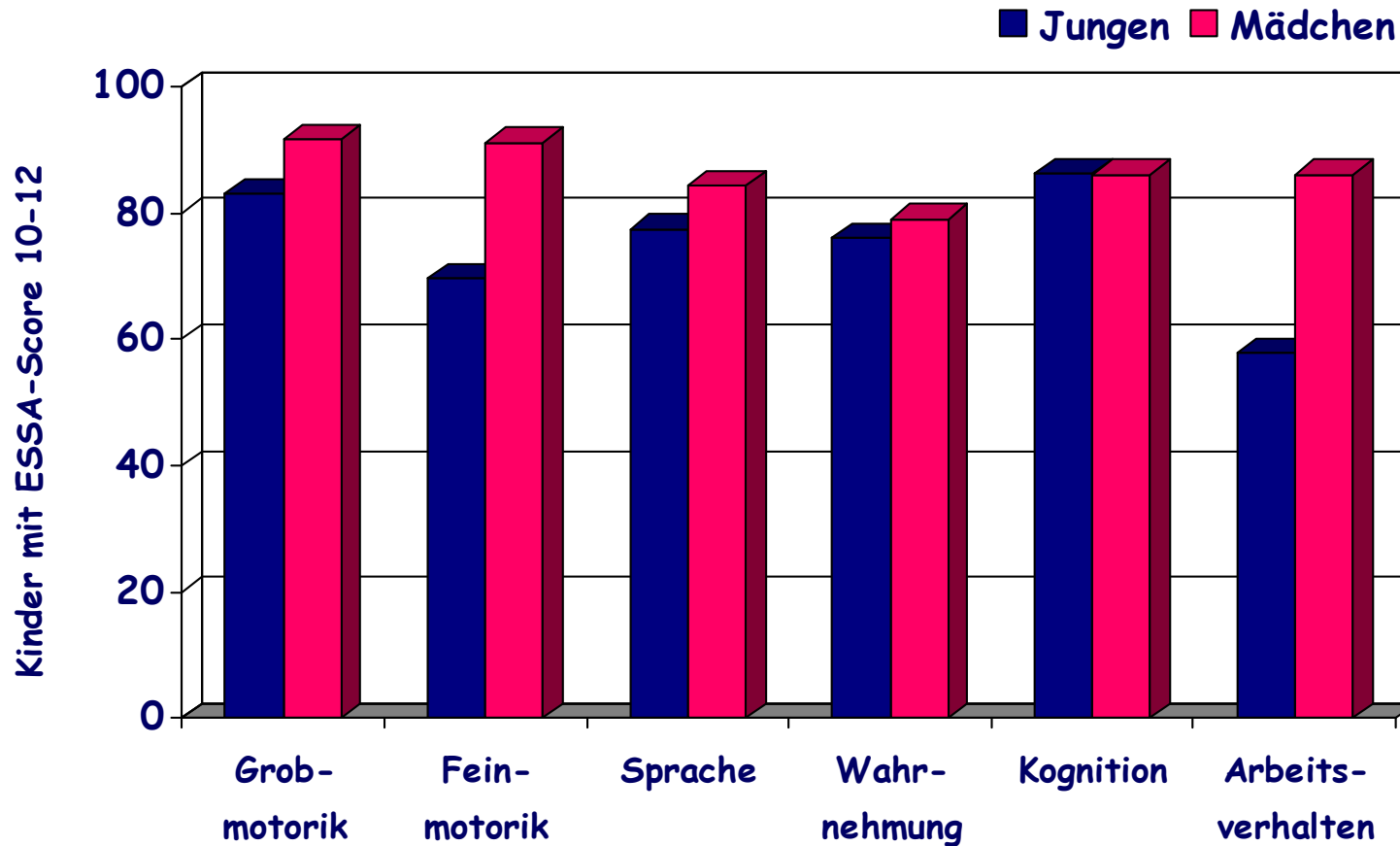
ESSA-Score bei Jungen und Mädchen 2000-2005



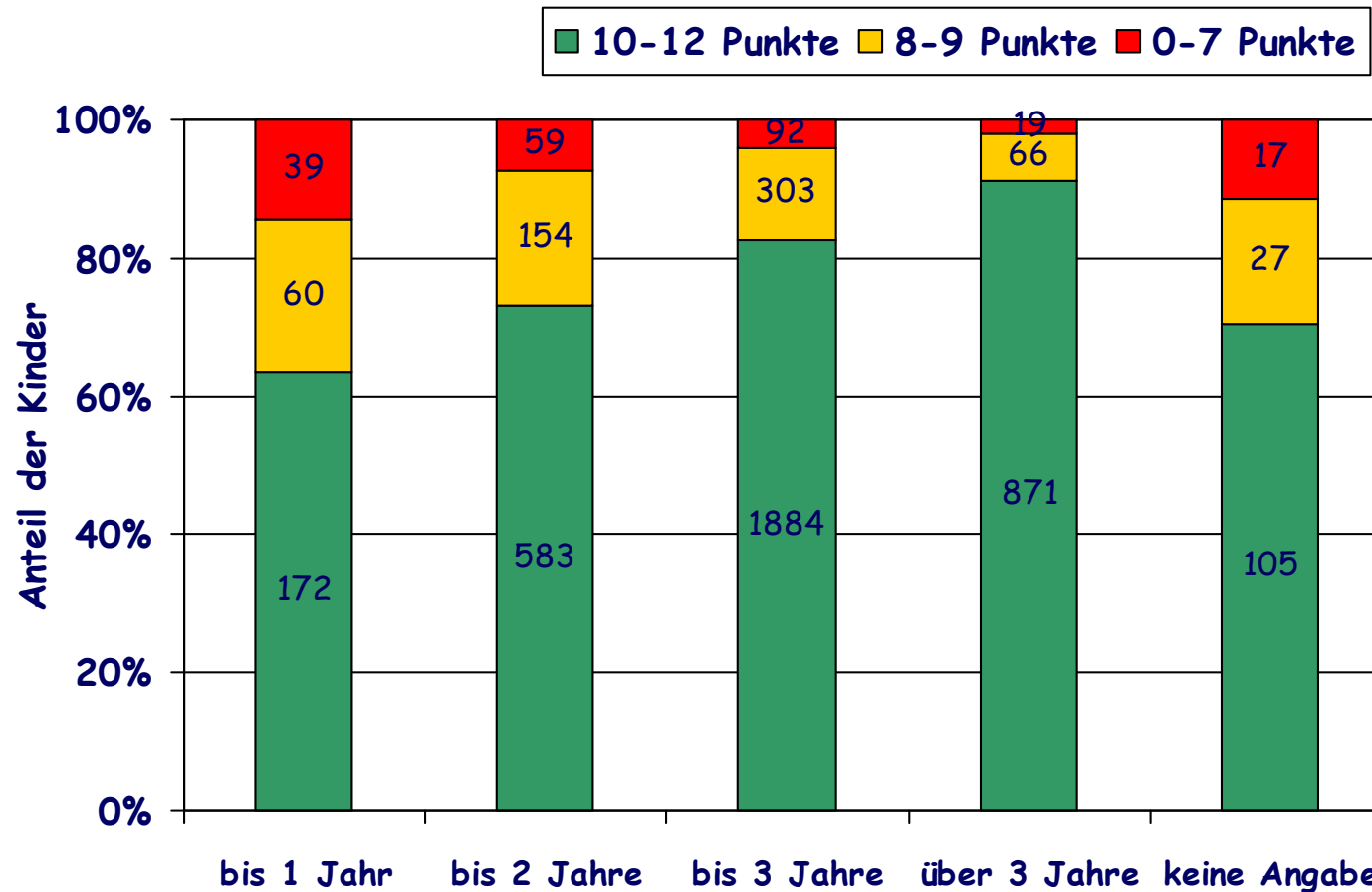
Vergleich von Feinmotorik und Kognition 2003-2005



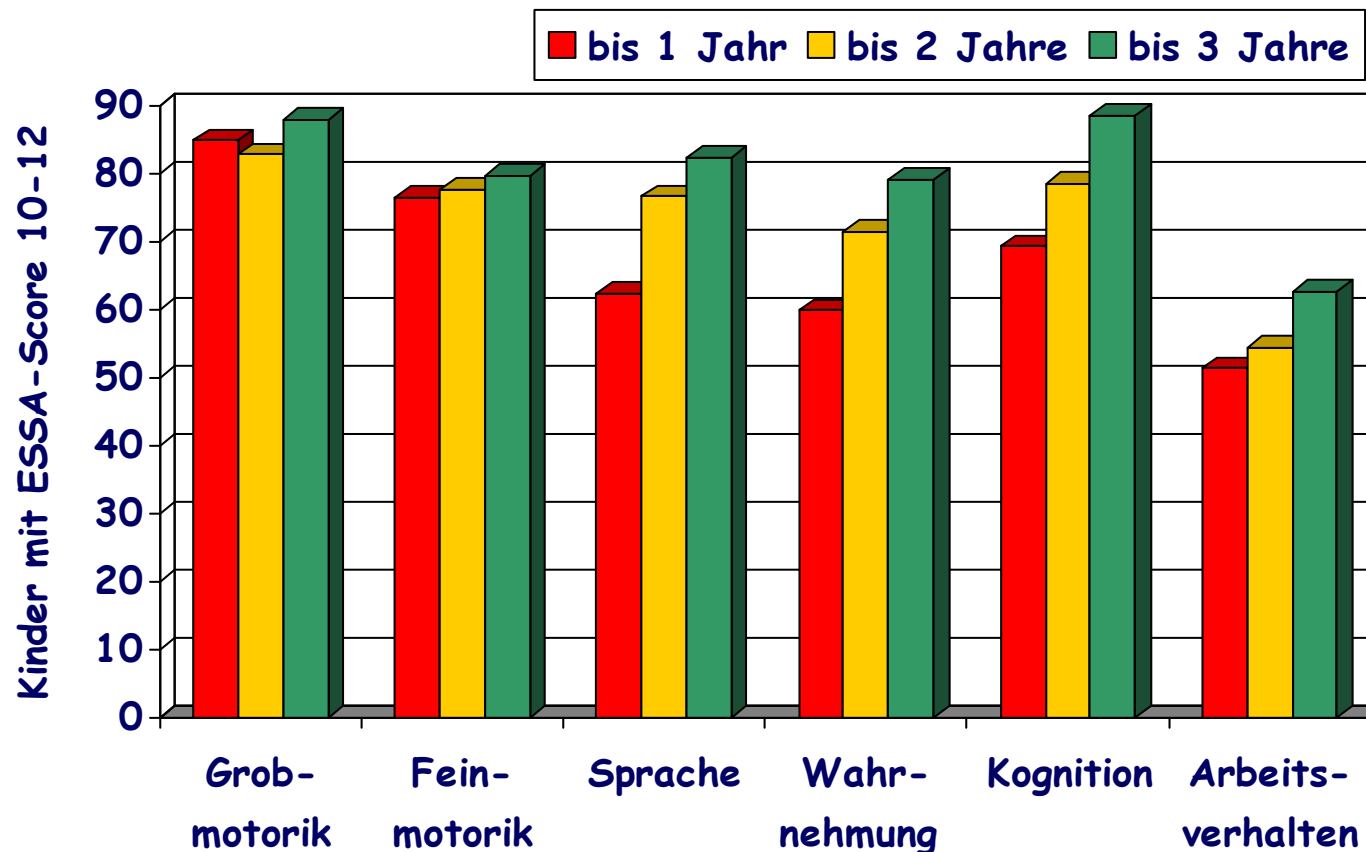
Entwicklung von Jungen und Mädchen in Einzelbereichen 2003-2005



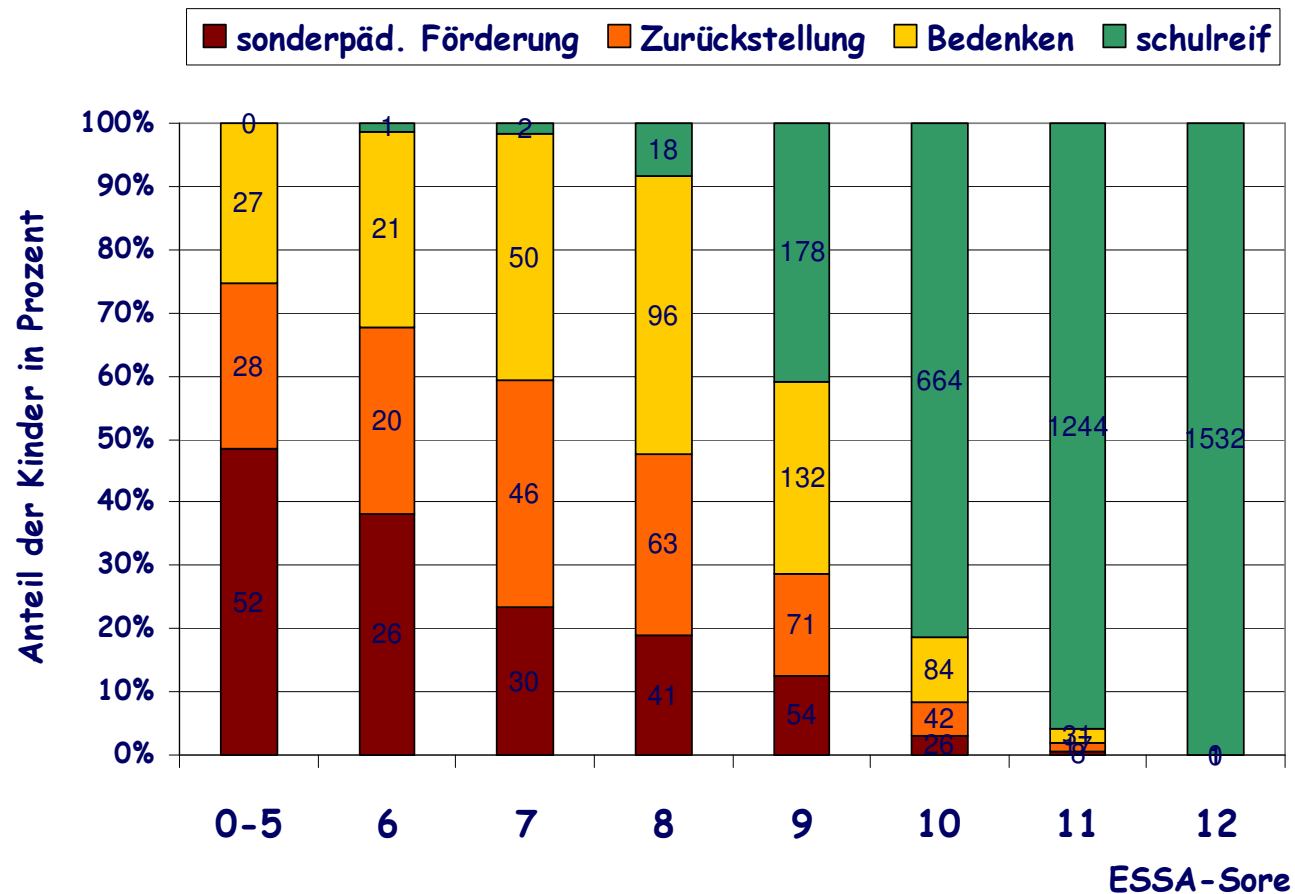
Besuchsdauer des Kindergartens und ESSA-Score 2003-2005



Besuchsdauer des Kindergartens und Entwicklung in Teilbereichen



ESSA-Score und Schulempfehlung



Fit für die Schule?

- **83%** der Schulanfänger mit einem ESSA-Score von 10-12 **sind weit überwiegend fit für die Schule.**
- 12% der Kinder mit einem ESSA-Score von 8-9 weisen in mehr als 2 Bereichen Entwicklungsverzögerungen auf und profitieren von zusätzlicher Förderung.
- Fast **5%** der Kinder (ESSA-Score 0-7) **sind nicht altersgemäß entwickelt**, sie benötigen intensive Unterstützung.

Anwendung des **ESSA**-Scores

- 2000 Entwicklung des Bewertungssystems im Gesundheitsamt der Stadt Osnabrück
- **2000-2005** Anwendung durch 3 Ärztinnen der Stadt Osnabrück (1450 Kinder jährlich)
- 2006 Zusammenlegung der Gesundheitsdienste Landkreis und Stadt Osnabrück, keine ESSA-Dokumentation
- 2007 Teildokumentation des ESSA-Scores
- ab 2008 Erfassung ESSA-Score für alle 5500 Kinder (nur Gesamtwert)

Erfahrungen mit **ESSA**

- 😊 qualitative Bewertung verschiedener Entwicklungsbereichen
- 😊 quantitative Vergleiche zwischen unterschiedlichen Gruppen
- 😊 einzelne Entwicklungsbereiche mit beliebigen Daten korrelierbar
- 😊 unterschiedlicher Untersuchungsumfang möglich
- 😊 zuverlässige Aussagen zur Schulreife
- 😐 gute Standardisierung erforderlich
- ☹️ ca.2 min mehr Zeit zur Begutachtung



Danke für Ihre Aufmerksamkeit

Ich freue mich



auf Ihre **Fragen**

