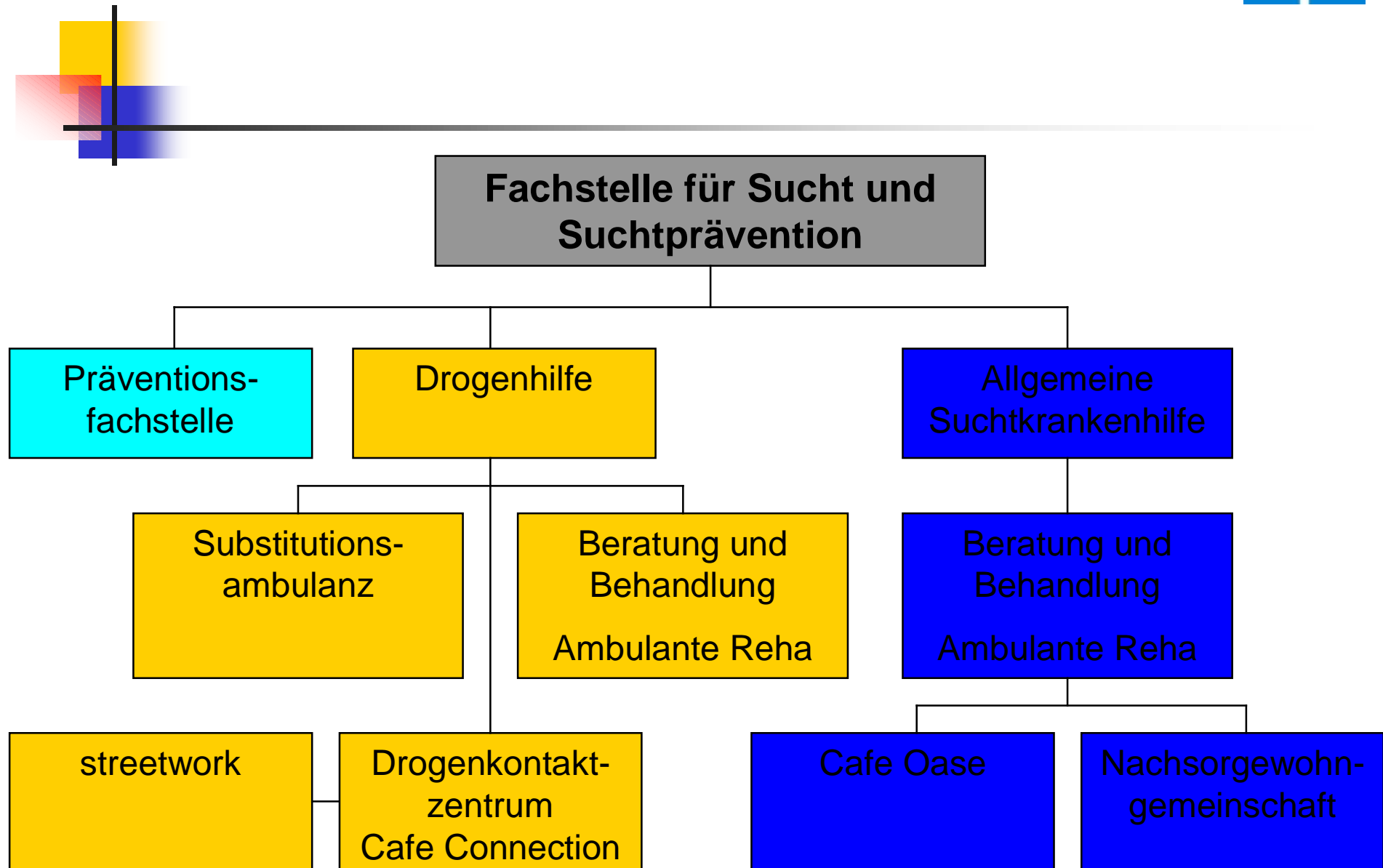




---

**Beratung und Behandlung  
für  
Medikamentenabhängige**





## Zielgruppen

---

- n Alkoholabhängige und Gefährdete
- n Medikamentenabhängige
- n Drogenabhängige
- n Cannabiskonsumenten
- n Pathologische Glücksspieler
- n Angehörige
- n Essgestörte, Computersüchtige
- n Betriebe, Schulen, Multiplikatoren



## Angebote Beratung und Behandlung

---

- n Beratung
- n Behandlung
- n Ambulante Weiterbehandlung
- n Beratung und Therapie für Angehörige
- n Kinderprojekt „Auryn“ für Kinder aus suchtbelasteten Familien
- n Rehabilitation für Substituierte (ABS)
- n Betreutes Wohnen für Männer nach stationärer Reha



## begleitende Angebote und Kurse

---

- n Kurs „Kontrolliertes Trinken“ zur Reduktion bei Alkoholmissbrauch
- n MPU Kurs
- n Rauchfrei Kurse
- n Infokurs für Angehörige
- n Kurs: Kontrolle im selbstbestimmten Substanzkonsum KISS
- n FRED: Frühintervention bei erst auffälligen jugendlichen Drogenkonsumenten



## niedrigschwellige Angebote

---

- n Drogenkontaktzentrum Cafe Connection
- n Streetwork und Projekt „Nachtschicht“
- n Alkoholfreier Treffpunkt „Cafe Oase“
- n Vermittlung und Zusammenarbeit mit Selbsthilfegruppen
- n Online Beratung



# Prävention

---

- n Multiplikatorenschulungen
- n betriebliche Hilfen



## Zahlen

- n 1,9 Millionen Medikamentenabhängige
- n 60-75 % Frauen
- n Abhängigkeitsrisiko steigt im Alter
- n stille und unauffällige Sucht
- n 78 Patienten mit Erstdiagnose  
(DW Stadt /Landkreis OS 2007)
- n Zweitdiagnosen sehr viel häufiger,  
neben Alkohol- und Drogenabhängigkeit



## Motivationsarbeit

---

- n Keine gezielten Angebote für Medikamentenabhängige
- n Motivationsgruppe zusammen mit Alkoholabhängigen
- n Genaue Analyse des Konsums
- n Information, Aufklärung
- n Krankheitseinsicht vermitteln
- n Ambivalenz bearbeiten



## Motivationsarbeit

---

- n Suchtverständnis schaffen
- n Veränderungsmotivation wecken
- n Vermittlung in stationäre oder ambulante Entgiftung
- n Entscheidung für weiterführende therapeutische Maßnahmen entwickeln und stärken
- n Vermittlung in stationäre oder ambulante Rehabilitation



# Entgiftungseinrichtungen in der Region

- n Diakonieklinikum Georgsmarienhütte mit Fachentgiftung über 3 Wochen
- n AMEOS Klinikum (stationär und ambulant)
- n Tagesklinik Sucht im AMEOS Klinikum als stabilisierende Begleitung nach dem Entzug
- n Entgiftungskrankenhaus Hörstel (6 Wochen)
- n Westfälisches Landeskrankenhaus Lengerich



## Entwöhnungseinrichtungen/ Fachkliniken der Region

---

- n Fachklinik Möhringsburg  
Georgsmarienhütte
- n Berghof Klinik Bad Essen
- n Wiehengebirgsklinik Hüsedede
- n St. Marienstift Dammer Berge Neuenkirchen
- n Fachklinik Holte Lastrup
- n Fachklinik Nettetal Osnabrück
- n St Vitus Stift Visbeck
- n Fachklinik Oldenburger Land

# Behandlungsabläufe

Fachstelle Sucht Osnabrück

Rückfallprophylaxe

Paargespräche

